

**47**  
**ΥΒΡΙΔΙΚΟ**  
ΠΑΝΕΛΛΗΝΙΟ ΣΥΝΕΔΡΙΟ  
ΕΘΝΙΚΟΥ ΣΥΝΔΕΣΜΟΥ  
ΝΟΣΗΛΕΥΤΩΝ ΕΛΛΑΔΟΣ  
+  
**7-10 Οκτωβρίου 2020**  
**ΑΘΗΝΑ**  
ΕΣΝΕ, Μεσογείων 2, Πύργος Αθηνών,  
Αμπελόκηποι  
00:00:20:05

Το φρονιμά Ελληνικό  
Συνέδριο που παρήγαγε μορφοποίηση  
από το Διεθνές Συμβόλιον Νοσηλευτική  
(ICN) με μονάδες αναγνώρισης  
παιδαγωγικής εκπαίδευσης  
(International Continuing  
Nursing Education Credits-ICNEC)  
που αναγνωρίζονται  
στο εξωτερικό

Παρακολουθήστε  
τα πλέον σημαντικά θέματα  
που απασχολούν την  
σύγχρονη νοσηλευτική,  
διαδικτυακά,  
καθισμένοι με ασφάλεια  
στο χώρο που θα επιλέξετε!

ΕΣΝΕ  
Εθνικός Σύνδεσμος Νοσηλευτών Ελλάδος

Μέλος του  
ZITA CONGRESS  
Υπεύθυνος Επικοινωνίας: Σπύρος Σιδέρης, Τηλ: +30 2294 40964 | E-mail: s.si@zita-congress.gr • www.zita-congress.com

# ΚΑΡΥΟΤΥΠΟΣ ΑΙΜΑΤΟΣ ΚΑΙ Η ΣΗΜΑΣΙΑ ΤΟΥ

Παρασκευή-Σοφία Σοφικίτη<sup>1</sup>, Ελένη Καταή<sup>2</sup>, Χριστίνα Τζαμπάζη<sup>3</sup>

1. Νοσηλεύτρια, MSc., Γυναικολογική-Μαιευτική Κλινική, Ιατρικό Αθηνών
2. Νοσηλεύτρια, Μ.Α.Φ., Γ. Ν. Λαμίας
3. Νοσηλεύτρια, Π.Ε.Δ.Υ.Διδυμοτείχου

## Εισαγωγή

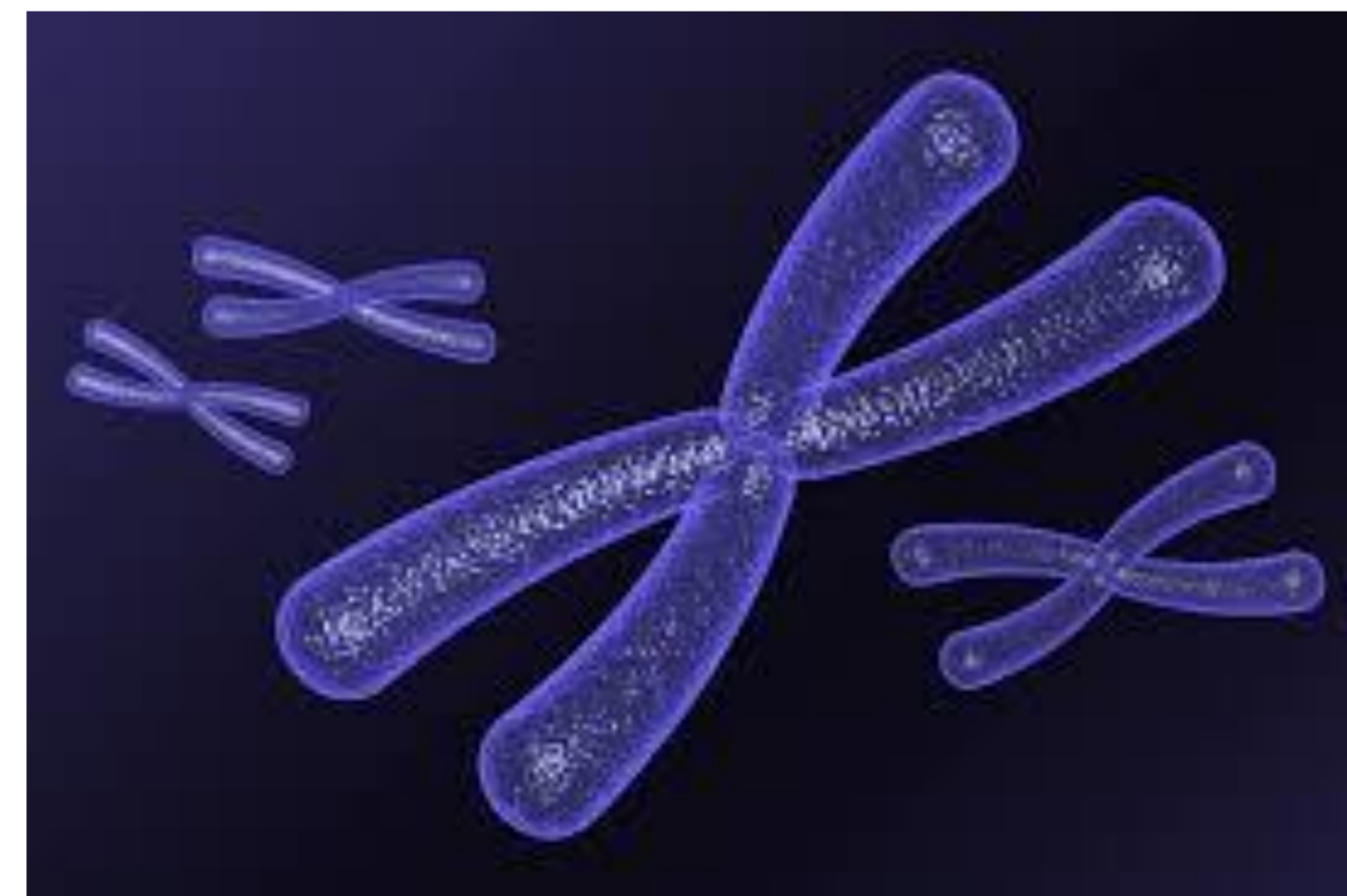
Η διενέργεια του καρυότυπου χρησιμοποιείται στη διάγνωση των συγγενών χρωμοσωμικών ανωμαλιών, συμπεριλαμβανομένης της ανευπλοειδίας, των δομικών χρωμοσωμικών ανωμαλιών και των ισορροπημένων αναδιατάξεων του γενετικού υλικού. Στον καρυότυπο μελετώνται τόσο ο αριθμός των χρωμοσωμάτων όσο και η δομή τους. Η εξέταση αυτή χρησιμοποιείται για να καθορίσει χρωμοσωμικές ανωμαλίες και για να προσδιορίσει το φύλο του παιδιού στις περιπτώσεις αμφίβολων γενετικών οργάνων ή πριν από τον τοκετό. Ο καρυότυπος θεωρείται μέρος των εργαστηριακών εξετάσεων που γίνονται κατά τον έλεγχο της αμηνόρροιας, της υπογονιμότητας και των συχνών αποβολών. Χρησιμοποιείται επίσης για την γενετική συμβουλευτική σε άτομα με οικογενειακό ιστορικό γενετικών ασθενειών.

## Σκοπός

Σκοπός της εργασίας είναι να ενημερώσει για το τι είναι ο καρυότυπος αίματος και ποια είναι η σημασία του. Ακόμη, στόχος είναι να επισημανθούν οι τιμές αναφοράς σε άντρες και γυναίκες και οι πιθανές ερμηνείες παθολογικών ευρημάτων.

## Μέθοδος Ανασκόπησης

Η μεθοδολογία που χρησιμοποιήθηκε αφορούσε την μελέτη βιβλιογραφίας που επικεντρώνεται γύρω από τον καρυότυπο αίματος κατά την τελευταία πενταετία και σε ηλεκτρονικές βάσεις δεδομένων, όπως το "Google Scholar" και το "Pubmed".



## Αποτελέσματα

Οι τιμές αναφοράς της χρωμοσωμικής ανάλυσης είναι: σε γυναίκα: 44 αυτοαντισώματα συν 2 χρωμοσώματα X, (καρυότυπος: 46, XX) και σε άντρα: 44 αυτοαντισώματα συν 1X και 1Y χρωμοσώματα (καρυότυπος: 46, XY).



## Συμπεράσματα

Οι πιθανές ερμηνείες παθολογικών ευρημάτων περιλαμβάνουν: αμφίβολα γεννητικά όργανα, σύνδρομο Down, υπερπλοειδία (>46 χρωμοσώματα), υπογοναδισμό, υποπλοειδία (<46 χρωμοσώματα), σύνδρομο Klinefelter, νοητική καθυστέρηση, καθυστέρηση σωματικής ανάπτυξης, τρισωμία 18, σύνδρομο Turner.

