



ΔΙΑΤΑΡΑΧΗ ΤΩΝ ΕΠΙΠΕΔΩΝ ΓΛΥΚΟΖΗΣ ΣΕ ΑΣΘΕΝΕΙΣ ΜΕ ΚΑΚΟΗΘΗ ΝΕΟΠΛΑΣΜΑΤΑ ΜΑΣΤΟΥ ΠΟΥ ΥΠΟΒΑΛΛΟΝΤΑΙ ΣΕ ΧΗΜΕΙΟΘΕΡΑΠΕΙΑ

Αλιμπέρτη Αικατερίνη¹, Τσιρώνη Μαρία², Ρόχας Χιλ Ανδρέ Πάολα,³ Ζυγά Σοφία⁴

1. Νοσηλεύτρια ΤΕ, Msc, Υποψήφια Διδάκτωρ, Γ.Ν.Α. «Ο Ευαγγελισμός», 2. Καθηγήτρια Τμήματος Νοσηλευτικής Πανεπιστημίου Πελοποννήσου, 3. Μόν. Επίκουρη Καθηγήτρια Τμήματος Νοσηλευτικής Πανεπιστημίου Πελοποννήσου, 4. Καθηγήτρια Τμήματος Νοσηλευτικής Πανεπιστημίου Πελοποννήσου

Εισαγωγή

Ο καρκίνος του μαστού σήμερα αντιμετωπίζεται αποτελεσματικά με αποτέλεσμα τη μείωση της θνησιμότητας. Παρά όλα αυτά, στις μέρες μας δεν έχει τεκμηριωθεί επαρκώς, η σχέση του καρκίνου του μαστού με το μεταβολισμό των υδατανθράκων.

Σκοπός

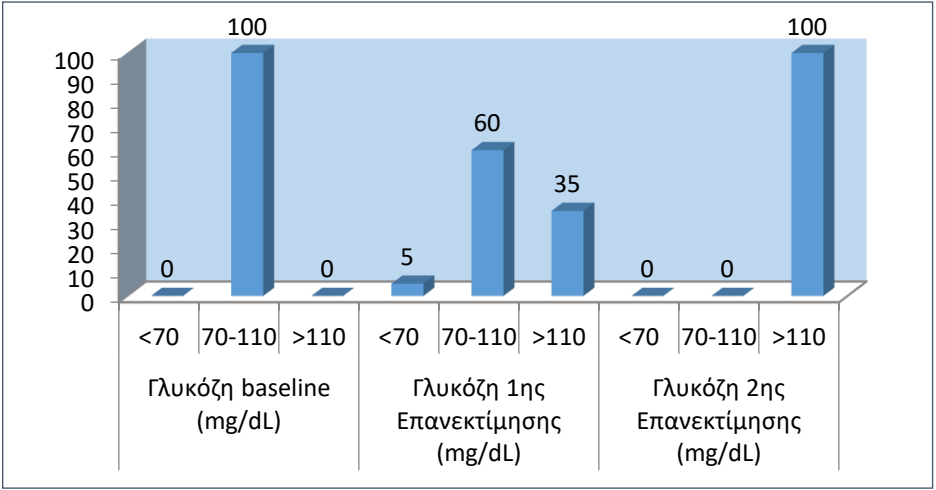
Σκοπός της μελέτης είναι η διερεύνηση της μεταβολής της γλυκόζης σε γυναίκες με Ca μαστού κατά τη διάρκεια της χημειοθεραπείας

Συμπεράσματα

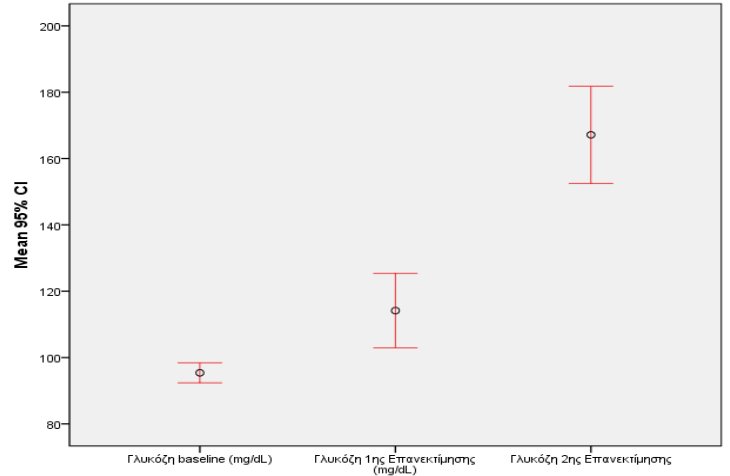
Στον καρκίνο του μαστού παρατηρείται μεταβολή του γλυκαιμικού προφίλ κατά την διάρκεια της χημειοθεραπείας. Η γλυκόζη παρουσιάζει αυξητική τάση των τιμών της κατά 35%, (p=0,001), μετά την 1η χημειοθεραπεία ενώ, οι τιμές αυτής αυξάνουν κατά 100%, (p<0,001), μετά την τελευταία χημειοθεραπεία.

Υλικό και Μέθοδος

Μελετήθηκαν 40 γυναίκες με Ca μαστού με μέση ηλικία 60 έτη (SD=9.0) και μέσο δείκτη μάζας σώματος 29.8 (SD=5,8). Στις γυναίκες αυτές πραγματοποιήθηκαν 3 μετρήσεις της γλυκόζης πριν την έναρξη της χημειοθεραπείας, κατά την έναρξη και κατά την τελευταία χημειοθεραπεία του πρώτου σχήματος. Χρησιμοποιήθηκε η ανάλυση διασποράς για επαναλαμβανόμενες μετρήσεις για ποσοτικές μετρήσεις και το Mc Nemar test για ποιοτικές μετρήσεις.



Στη πρώτη μέτρηση όλες οι γυναίκες είχαν φυσιολογικές τιμές σακχάρου. Στην πρώτη επανεκτίμηση το 35% είχαν τιμή σακχάρου πάνω από 110, ενώ το αντίστοιχο ποσοστό στην 2η επανεκτίμηση ήταν 100%.



Αποτελέσματα

Υπήρξε σημαντική μέση αύξηση της γλυκόζης από την 1η μέτρηση στην 1η επανεκτίμηση ίση με 19 μονάδες (p=0,001), ενώ από την 1η στην 2η επανεκτίμηση υπήρξε επιπλέον σημαντική μέση αύξηση των 53 μονάδων (p<0,001). Στην πρώτη μέτρηση όλες οι γυναίκες είχαν φυσιολογικές τιμές σακχάρου. Στην πρώτη επανεκτίμηση το 35% είχαν τιμή σακχάρου πάνω από 110, ενώ το αντίστοιχο ποσοστό στην 2η επανεκτίμηση αυξήθηκε και ήταν 100% (p=0.031).

Βιβλιογραφία

- American Cancer Society, Breast Cancer Facts & Figures 2011-2012, Atlanta: American Cancer Society.
- C.G. Alexopoulos, S. Pournaras, M. Vaslamatzis, A. Avgerinos, S. Raptis, Changes in serum lipids and lipoproteins in cancer patients during chemotherapy, Cancer Chemother Pharmacol (1992). 30:412-416.
- Σταθόπουλος Κ. Χαράλαμπος, Διαταραχές λιπιδίων σε ασθενείς με κακοήγη νεοπλάσματα, Νοσοκομειακά χρονικά, Ευαγγελισμός 2016, Τόμος 78, Συμπληρωματικό τεύχος 1, σελ. 168-169.